

DESENHO

Adélia Rossi

Ademir Paixão

Alberto Massuda

Alfredo Andersen

Ângela Parra Munhoz

Anna M. Comodos

Arthur Nísio

Carmela Gross

Claúdio Cambé

Euro Brandão

Fernando dos Santos

Franco Giglio

Helena Wong

Heliana Grudzien

Inocência False

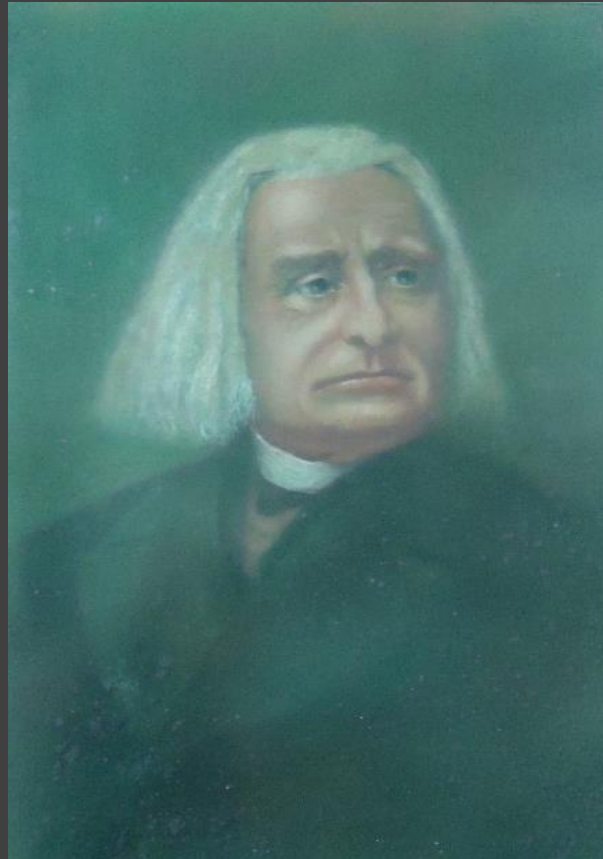
Ione do Espirito Santo

Jefferson César

João Zaco Paraná

Sérgio Moura

Adélia Rossi



Retrato de Franz Litz, sem data
pastel sobre papel, 69 x 49 cm

Ademir Paixão



Minotauro Buveur et femmes Picasso
releitura, 1994
grafite, nanquim e guache sobre papel,
45 x 62 cm

Alberto Massuda



Retrato de Pedro Gória, 1981
Lápis sobre papel , 60 x 43 cm

Alfredo Andersen



Sem título, sem data
desenho sobre papel, 75 x 65 cm

Ângela Parra Munhoz



Minotaure Buveur et femmes Picasso
releitura, 1994
esferográfica, acrílica e pastel sobre papel,
48 x 67 cm

Anna Mariah Comodos



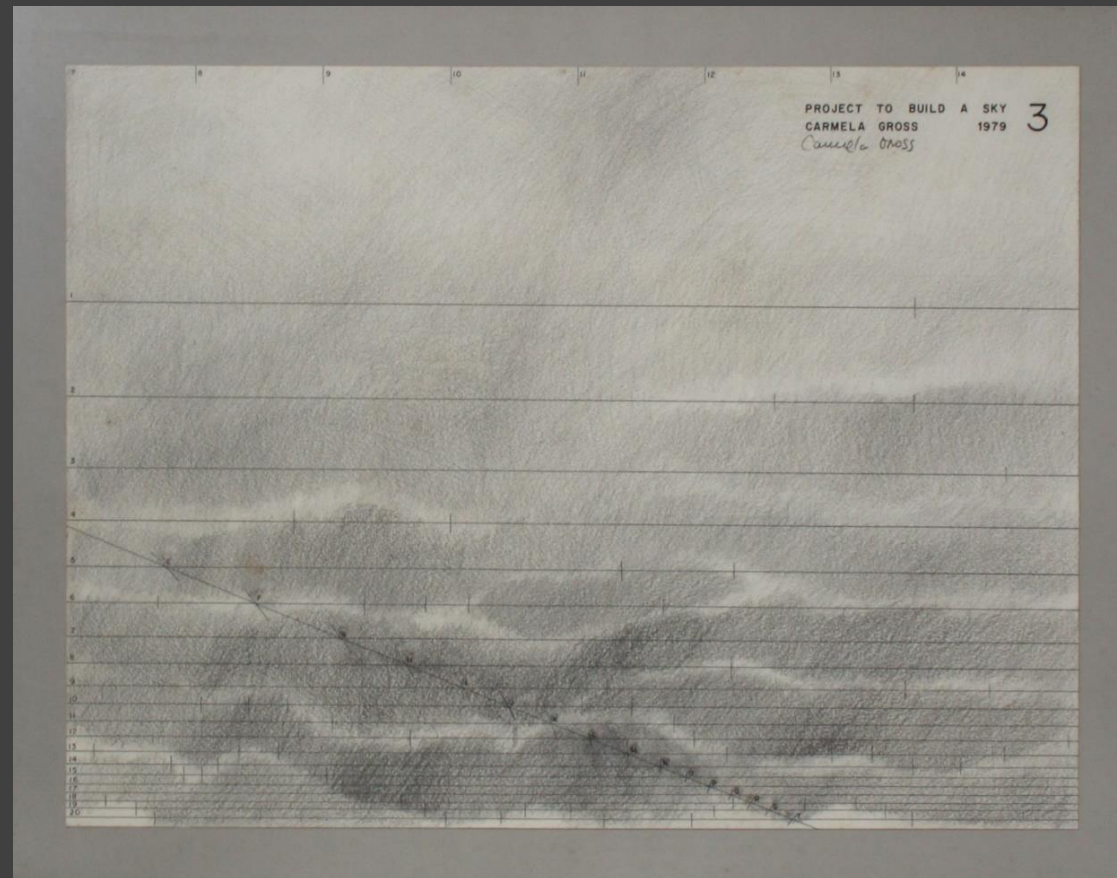
Doramundo, sem data
desenho e colagem sobre papel, 43 x 65 cm

Arthur Nísio



Retrato Bento Mossurunga, década de 1950
desenho sobre papel, 67 x 60 cm

Carmela Gross



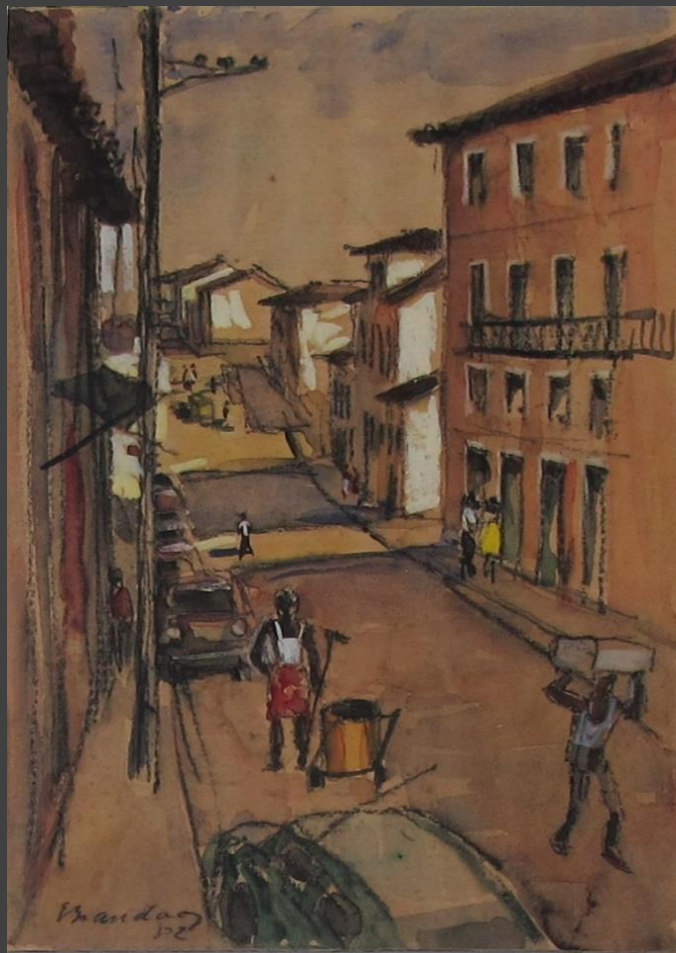
Project to build a Sky, 1979
técnica mista sobre papel, 30 x 40 cm

Claudio Cambé



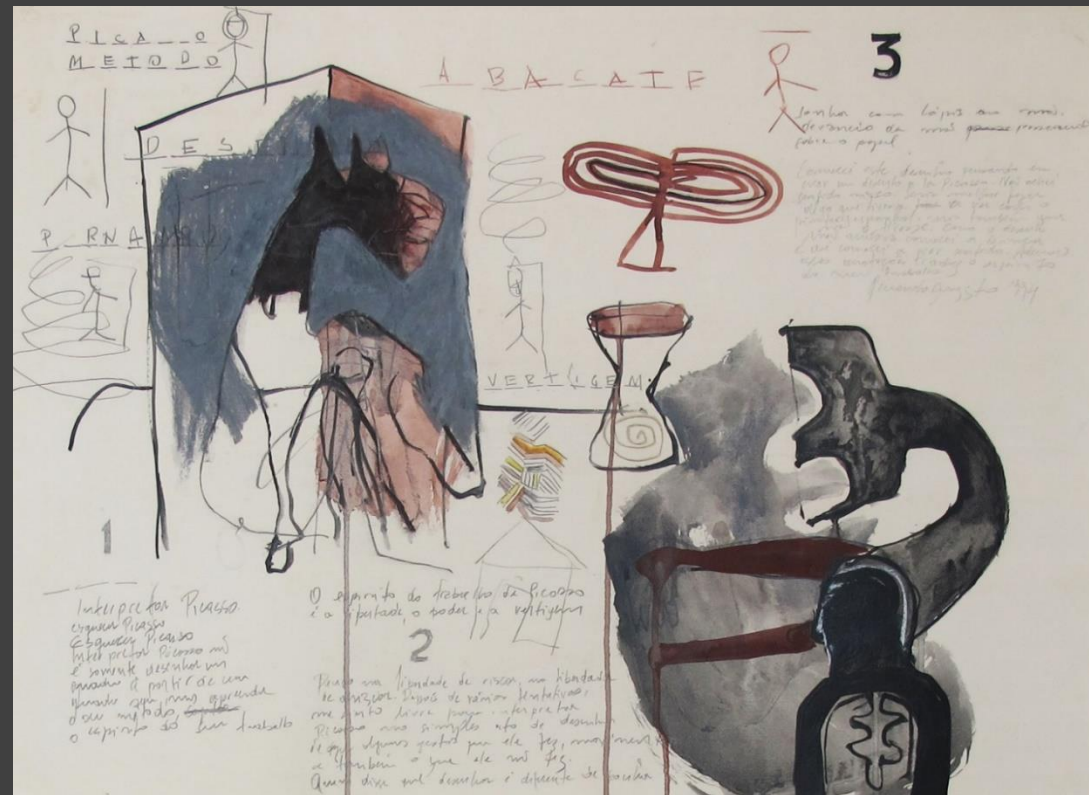
Do outro lado, 1988
giz e acrílica sobre papel sobre aglomerado,
69,5 x 91,5 cm

Euro Brandão



Sem título (Rua da estrela), 1982
carvão e aquarela sobre papel sobre aglomerado,
30,7 x 21,3 cm

Fernando Augusto dos Santos



Pra celebrar Picasso, 1994
grafite, guache e nanquim sobre papel,
50 x 65 cm

Franco Giglio



Eletrônica, 1974
impressão e técnica mista sobre Eucatex,
90 x 90 cm

Helena Wong



Figuras Belas Artes, 1960
desenho aquarela sobre papel sobre eucatex
93,0 x 63,0 cm

Heliana Grudzien



Sem título, 1989
desenho sobre papel, 50 x 71 cm

Inocência False



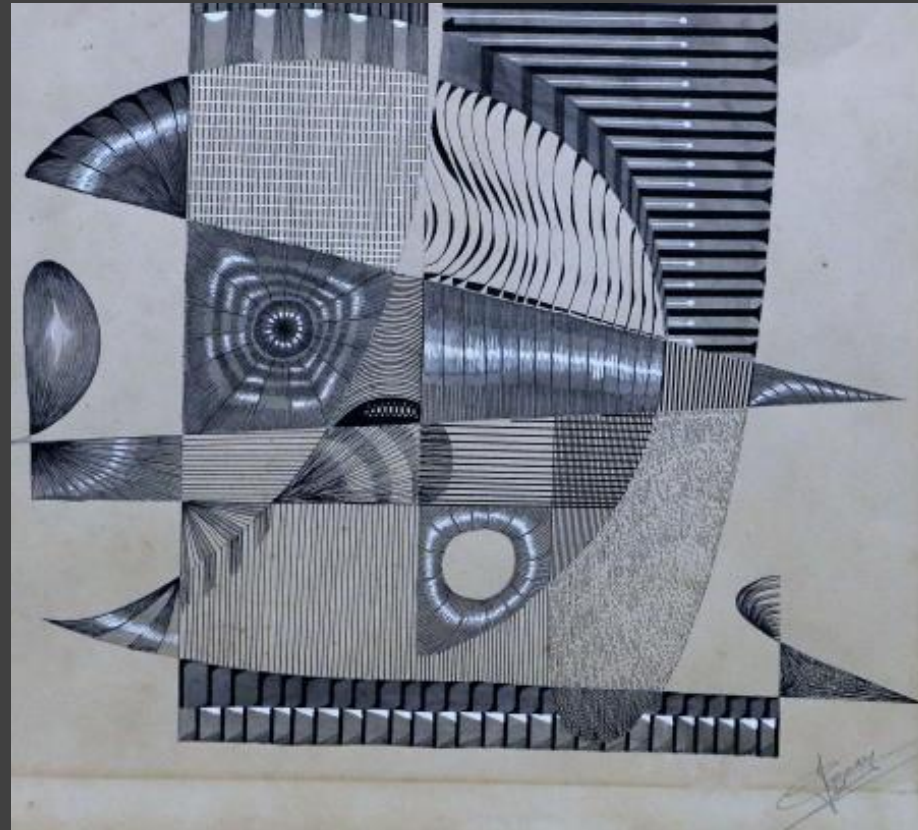
Sem título, sem data
carvão e crayon sobre papel, 56,3 x 43,5 cm

Ione do Espírito Santo



Sem título, 1960
grafite sobre papel, 59 x 49 cm

Jefferson César

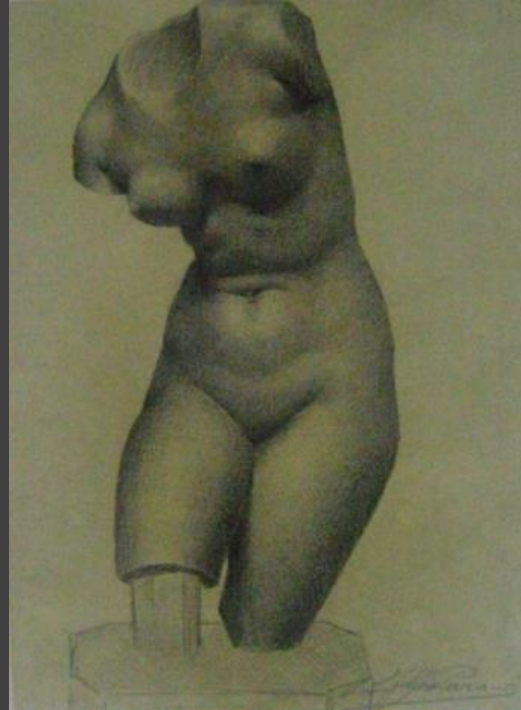


Da série: Desenho abstrato, 1961
bico de pena e nanquim em
papel , 32 X 32 cm

João Zaco Paraná



Escultura de mulher, década de 1930
desenho sobre papel, 40 x 30 cm



Dorso feminino, década de 1930
desenho sobre papel, 40 x 30 cm



Busto masculino, década de 1930
desenho sobre papel, 40 x 30 cm

Sergio Moura



1964 – Urubu é a ave do Brasil, 1978
desenho e aerógrafo sobre papel impresso,
76 x 97 cm 99 x 99 cm